



AL INTERIOR DEL COLOR

♦ KARINA GONZÁLEZ FAUERMAN



TONALIDAD ANALIZADA

AMEZCUA



DEFINICIÓN DE COLOR:

es una técnica y un material, por ello resulta importante conocer su teoría y sus efectos. Un mal uso puede perjudicar el espacio.



FORMA DE APLICARLO:

desde la representación gráfica en el proceso de diseño, como en la ejecución de la obra. En ocasiones seleccionan el material por su tonalidad.



PROYECTO MÁS ARRIESGADO:

edificio de vivienda con concreto negro cuando nadie en México lo había usado. Emplearon grandes cantidades de carbón natural y la puerta de acceso era rosa claro, pero no le gustó al cliente y lo mandó aplanar.



QUÉ EVITAR:

usar de manera directa los tonos de la identidad corporativa de las empresas. Lo que funciona para el diseño gráfico no necesariamente sirve en la arquitectura.

EXPLOSIÓN DE COLOR

DIN INTERIORISMO



DEFINICIÓN DE COLOR:

elemento que permite hacer cambios con facilidad y define la personalidad de un espacio.



FORMA DE APLICARLO:

procura que esté presente en todos lados para reflejar paz y armonía en una casa, diversión y fantasía en un hotel, y serenidad y consuelo para una funeraria.



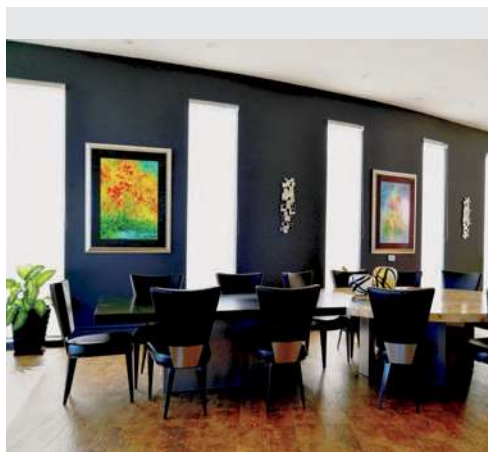
PROYECTO MÁS ARRIESGADO:

seleccionar la paleta de color para una funeraria y lograr las tonalidades correctas para que todos los usuarios se sintieran a gusto.



QUÉ EVITAR:

combinaciones excesivas.



VARIEDAD SIN MIEDO

ERIKA WINTERS® DESIGN



DEFINICIÓN DE COLOR:

es una percepción de la persona que lo contempla y esto es gracias a la luz, ya que algunos objetos la emiten (cuerpos luminosos) y otros la reflejan (cuerpos iluminados).



FORMA DE APLICARLO:

visita muchas veces los espacios que interviene, a diferentes horas del día, y recurre a libros de arte, museos, galerías y hasta películas.



PROYECTO MÁS ARRIESGADO:

un espacio con color rojo muy pronunciado entre la sala y el comedor en una doble altura.



QUÉ EVITAR:

escatimar en costos, principalmente por la calidad en el resultado final y la durabilidad.